

# SCHEDA TECNICA – CAMICE SERIOPLUS+

COD. A60109

## TESSUTO

DRILL 3/1

100% COTONE IRRESTRINGIBILE

PESO 280 g/m<sup>2</sup>

## DESCRIZIONE

Camice da lavoro con chiusura anteriore con bottoni coperti.

Taschino al petto e due tasche inferiori, polsi con elastico, cuciture di colore a contrasto.

## TAGLIE

S, M, L, XL, XXL, XXXL



**ROSSINI.**

1° categoria per rischi minimi



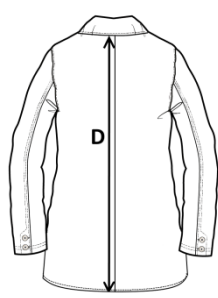
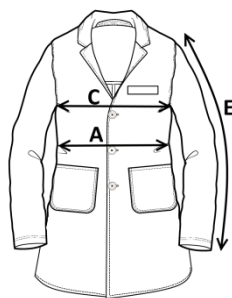
01 - BLU



12 - GRIGIO



01 - BLU



Il margine di tolleranza produttivo, nel rispetto delle dimensioni della taglia, può essere del +/- 3%

SIZE - cm	S	M	L	XL	XXL	XXXL
C – ½ CIRCONFERENZA TORACE	58	61	64	67	70	73
A – ½ CIRCONFERENZA VITA	55	58	61	64	67	70
D – LUNGHEZZA CENTRO DIETRO	92	94,3	96,5	98,8	101	103,3
E – LUNGHEZZA MANICA	64	65,5	67	68,3	69,7	71

# TECHNICAL SHEET – SERIOPLUS+ WORK COAT

CODE A60109

## FABRIC

Drill 3/1

100% non-shrink cotton

Weight 280 g/m<sup>2</sup>

## DESCRIPTION

Work coat with front closure with covered buttons, breast pocket and two lower pockets, elasticated cuffs, seams of contrasting colour.

## SIZES

S, M, L, XL, XXL, XXXL



**rossini.**

1ST CATEGORY FOR MINIMUM RISKS



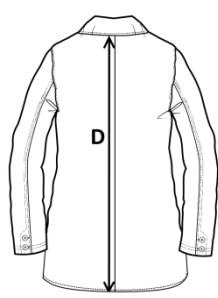
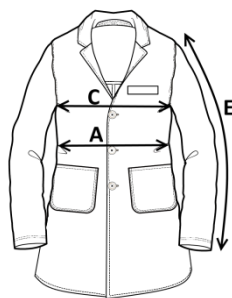
01 - BLUE



12 - GREY



01 - BLUE



Measurements may vary +/- 3%, tolerance within size scale

SIZE - cm	S	M	L	XL	XXL	XXXL
C – ½ CHEST CIRCUMFERENCE	58	61	64	67	70	73
A – ½ WAIST CIRCUMFERENCE	55	58	61	64	67	70
D – CENTER BACK LENGTH	92	94,3	96,5	98,8	101	103,3
E – SLEEVE LENGTH	64	65,5	67	68,3	69,7	71

# FICHA TÉCNICA – BATA DE HOMBRE SERIOPLUS+

CÓD. A60109

## COMPOSICIÓN

Drill 3/1

100% algodón sanforizado

Peso 280 g/m<sup>2</sup>

## DESCRIPCIÓN

Bata de trabajo con cierre frontal y botones cubiertos, bolsillo en el pecho y dos bolsillos en la parte inferior, puños con elástico, costuras de color en contraste.

## TALLAS

S, M, L, XL, XXL, XXXL



**ROSSINI.**

1º categoría para riesgos mínimos



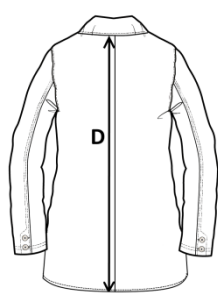
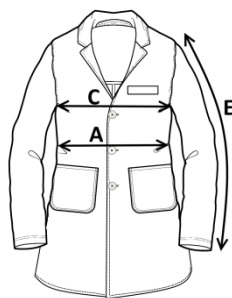
01 - AZUL



12 - GRIS



01 - AZUL



El margen de tolerancia productiva, respetando las dimensiones de la talla, puede ser de +/- 3%

SIZE - cm	S	M	L	XL	XXL	XXXL
C – ½ CIRCUNFERENCIA TORÁCICA	58	61	64	67	70	73
A – ½ CIRCUNFERENCIA DE LA CINTURA	55	58	61	64	67	70
D – LONGITUD CENTRAL ESPALDA	92	94,3	96,5	98,8	101	103,3
E – LONGITUD DE LA MANGA	64	65,5	67	68,3	69,7	71

# FISA TEHNICA – HALAT SERIOPLUS+

COD. A60109

## MATERIAL

Drill 3/1

100% bumbac care nu intră la apă

Greutate 280 g/m<sup>2</sup>

## DESCRIERE

Halat de lucru cu închidere în față cu nasturi acoperiți, buzunar mic la piept și două buzunare în partea de jos, manșete cu elastic, cusături de culoare contrastantă.

## MĂRIMI

S, M, L, XL, XXL, XXXL



**ROSSINI.**

Categoria I  
pentru riscuri minime



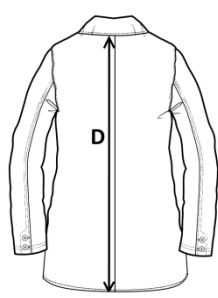
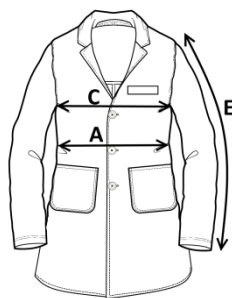
01 - BLEUMARIN



12 - GRI



01 - BLEUMARIN



Marja de toleranță a producției, respectând dimensiunile mărimii, poate fi de +/-3%.

SIZE - cm	S	M	L	XL	XXL	XXXL
C – ½ CIRCUMFERINȚĂ TORACE	58	61	64	67	70	73
A – ½ CIRCUMFERINȚĂ TALIE	55	58	61	64	67	70
D – LUNGIME SPATE	92	94,3	96,5	98,8	101	103,3
E – LUNGIME MÂNECĂ	64	65,5	67	68,3	69,7	71