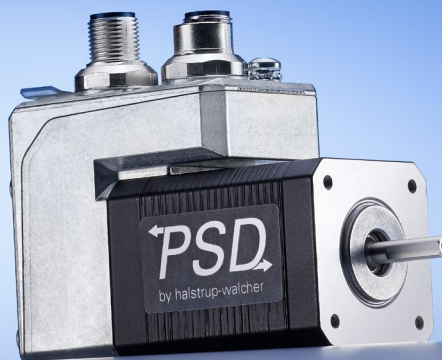




PSD 411-8H-1 (0,8 Nm, albero cavo 8 mm, senza riduttore)



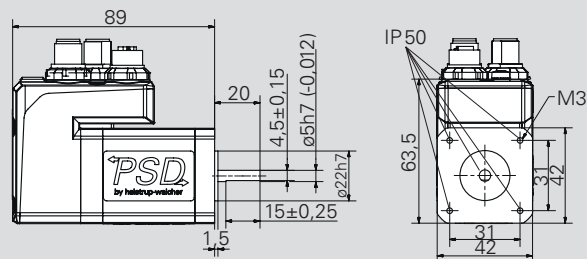
PSD 401-5V-S

PSD 40x/41x	Coppia nominale / No di giri nominale <sup>1</sup>	Coppia di tenuta (alimentata)	Velocità massima	Corsa <sup>2)</sup>
1-5V	0,8 Nm/200 min <sup>-1</sup>	0,4 Nm	800 min <sup>-1</sup>	4026 giri
1-8H	0,8 Nm/200 min <sup>-1</sup>	0,4 Nm	500 min <sup>-1</sup>	4026 giri
1-14H	0,8 Nm/200 min <sup>-1</sup>	0,4 Nm	500 min <sup>-1</sup>	4026 giri
3-8H	3 Nm/50 min <sup>-1</sup>	1,5 Nm	250 min <sup>-1</sup>	986 giri
3-14H	3 Nm/50 min <sup>-1</sup>	1,5 Nm	250 min <sup>-1</sup>	986 giri

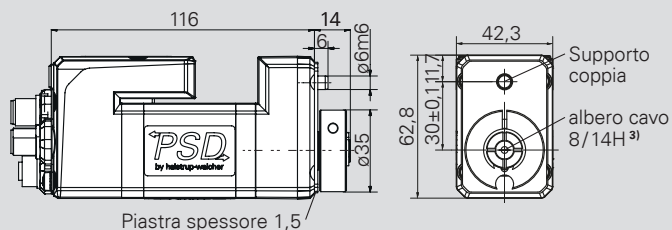
<sup>1)</sup> alla tensione di alimentazione nominale

<sup>2)</sup> senza limitazione meccanica

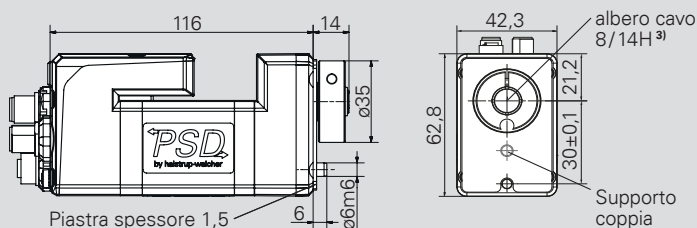
### PSD 401-5V (albero pieno)



### PSD 411-8/14H (albero cavo, 0,8 Nm)



### PSD 413-8/14H (albero cavo, 3 Nm)



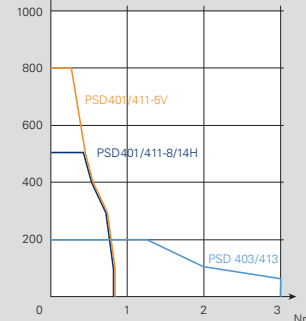
Interfacce dati	
CANopen, IO-Link <sup>3)</sup> , PROFINET, EtherCAT, EtherNet/IP	
Alimentazione	24 VDC ± 10 % separazione galvanica di unità di controllo e unità di potenza
Potenza elettrica	max. 48 W
Corrente nominale	2,0 A
Corrente assorbita unità di controllo	0,1 A
Precisione di posizionamento	± 0,7° per 3 Nm ± 1,8° per 0,8 Nm
Misura assoluta della posizione	magnetica, senza corsa di riferimento, senza batteria tampone
Resistenza agli urti secondo IEC/DIN EN 60068-2-27	Semi-sinusoidale (3 assi) 50 g 11 ms ± 3 Schock / Asse
Resistenza alle vibrazioni secondo IEC/DIN EN 60068-2-6	Sinusoidale (1 Ottava/min, 3 Assi) 10..2000 Hz 50 m/s <sup>2</sup> (ca. 5 g)
Albero di uscita	albero pieno da 5 mm con sagomatura oppure albero cavo da 8 o 14 mm <sup>4)</sup> con perno antirotazione
Max. carico assiale	15 N, 20 N con kit di collegamento
Max. carico radiale	40 N
Temperatura ambiente	0..40 °C
Temperatura di stoccaggio	-10..70 °C
Grado di protezione	IP50 opzionale IP65 <sup>5)</sup>
Peso	max. 1,1 kg (0,8 kg senza riduttore)
Prove	CE / UKCA, opzionale: NRTL

<sup>3)</sup> con E-Ident funzione

<sup>4)</sup> vedi tabella accanto alla curva caratteristica

<sup>5)</sup> IP65 solo installato (albero motore IP50)

Curva caratteristica PSD 40x/41x



	ø8	ø14
	Tolleranza	H7
Profondità inserzione	20	
Vite di serraggio	DIN912 M4x16	

Dimensioni in mm.

# CODIFICA D'ORDINE PSD DIRECT DRIVE

Codifica d'ordine	A	B	C	D	E	F	G	H
PSD	-	-	-	-	-	-	-	-

	A Costruzione/ Tipo	B Coppia / Albero	C Angolo di montaggio	D Comunicazione bus <sup>1)</sup>	E Collegamenti elettrici	F Grado di protezione	G Moduli software	H Certificazioni
	40: trasversale	1-5V 1-8H 1-14H	S: diretto oppure 0°  1: 90° 2: 180° 3: 270°	CA: CANopen IO: O-Link PN: PROFINET EC: EtherCAT EI: EtherNet/IP	0: standard <sup>2)</sup>	50: IP 50 65: IP 65 <sup>3)</sup>	1: standard M: con funzione „Modulo“ <sup>4)</sup> S: con „Changeover parameter set“ <sup>4)</sup> P: con „Target speed in parameter data“ <sup>4)</sup> Z: con funzioni „Modulo“, „Changeover parameter set“ e „Target speed in process data“ insieme <sup>4)</sup>	0: CE/ UKCA N: NRTL
	41: longitudinale	<b>con riduttore:</b> 3-8H 3-14H						
	42: trasversale	2-8V 2-8H 2-14H						
	43: longitudinale	<b>con riduttore:</b> 4-14H 6-14H 8-14H						
	48: trasversale	0-5V 0-8H 0-14H						
	49: longitudinale	<b>con riduttore:</b> 1-8H 1-14H						

		B Codifica	Coppia	Albero	C Angolo di montaggio			
		B1-B2	B1	B2	S	1	2	3
PSD 40x/41x	diretto	1-5V	1: 0,8 Nm	5V: 5 mm albero pieno		-	-	-
		1-8H 1-14H	1: 0,8 Nm	8H: 8 mm albero cavo 14H: 14 mm albero cavo				
	con riduttore	3-8H 3-14H	3: 3 Nm	8H: 8 mm albero cavo 14H: 14 mm albero cavo				
PSD 42x/43x	diretto	2-8V	2: 2 Nm	8V: 8 mm albero pieno		-	-	-
		2-8H 2-14H	2: 2 Nm	8H: 8 mm albero cavo 14H: 14 mm albero cavo				
	con riduttore	4-14H 6-14H 8-14H	4: 4 Nm 6: 6 Nm 8: 8 Nm	14H: 14 mm albero cavo				
PSD 48x/49x	diretto	0-5V	0: 0,25 Nm	5V: 5 mm albero pieno		-	-	-
		0-8H 0-14H	0: 0,25 Nm	8H: 8 mm albero cavo 14H: 14 mm albero cavo				
	con riduttore	1-8H 1-14H	1: 1 Nm	8H: 8 mm albero cavo 14H: 14 mm albero cavo				

<sup>1)</sup> altri a richiesta

<sup>2)</sup> Di default: 3 connettori  
Per IO-Link: connettore unico

<sup>3)</sup> IP65 quando installato (albero motore IP50)

<sup>4)</sup> solo per versioni IO-Link